

# Fehler unter Windows 7

Windows 7 und Access 97

Wenn beim öffnen der Datenbank folgende Fehlermeldung erscheint:



## Lösung:

Im Verzeichnis **c:\bdmp**

einen neuen Ordner **kopie** erstellen: z.b. **c:\bdmp\kopie**

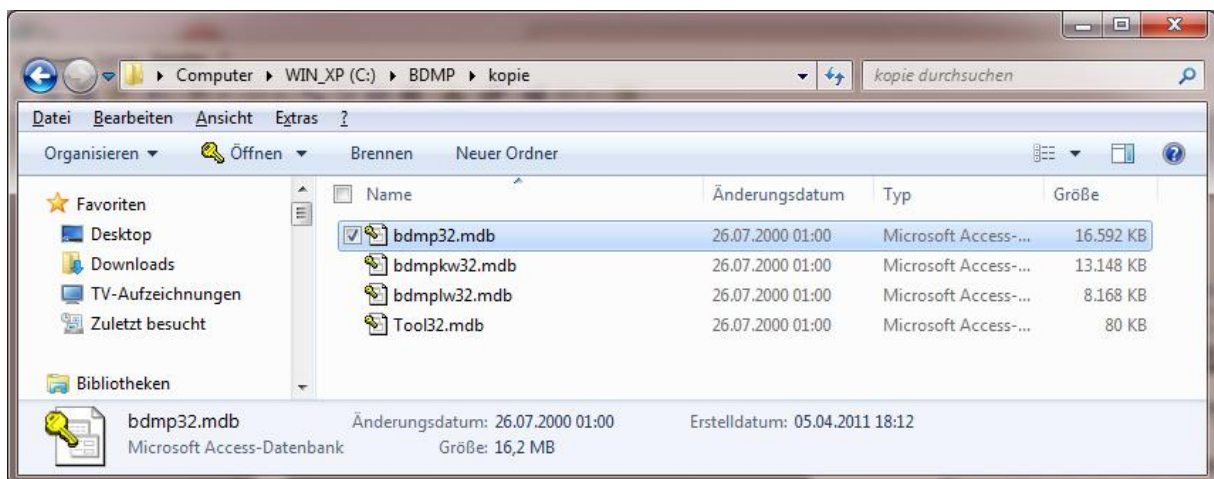
Folgende Datenbanken in den Ordner: **c:\bdmp\kopie** **kopieren**:  
(nicht verschieben)

**bdmp32.mdb**

**bdmpkw32.mdb**

**bdmplw32.mdb**

**Tool32.mdb**



In dem Ordner **c:\bdmp\**

Die folgenden Datenbanken umbenennen in:

**bdmp32.mdb** in **bdmp32alt.mdb**

**bdmpkw32.mdb** in **bdmpkw32alt.mdb**

**bdmplw32.mdb** in **bdmplw32alt.mdb**

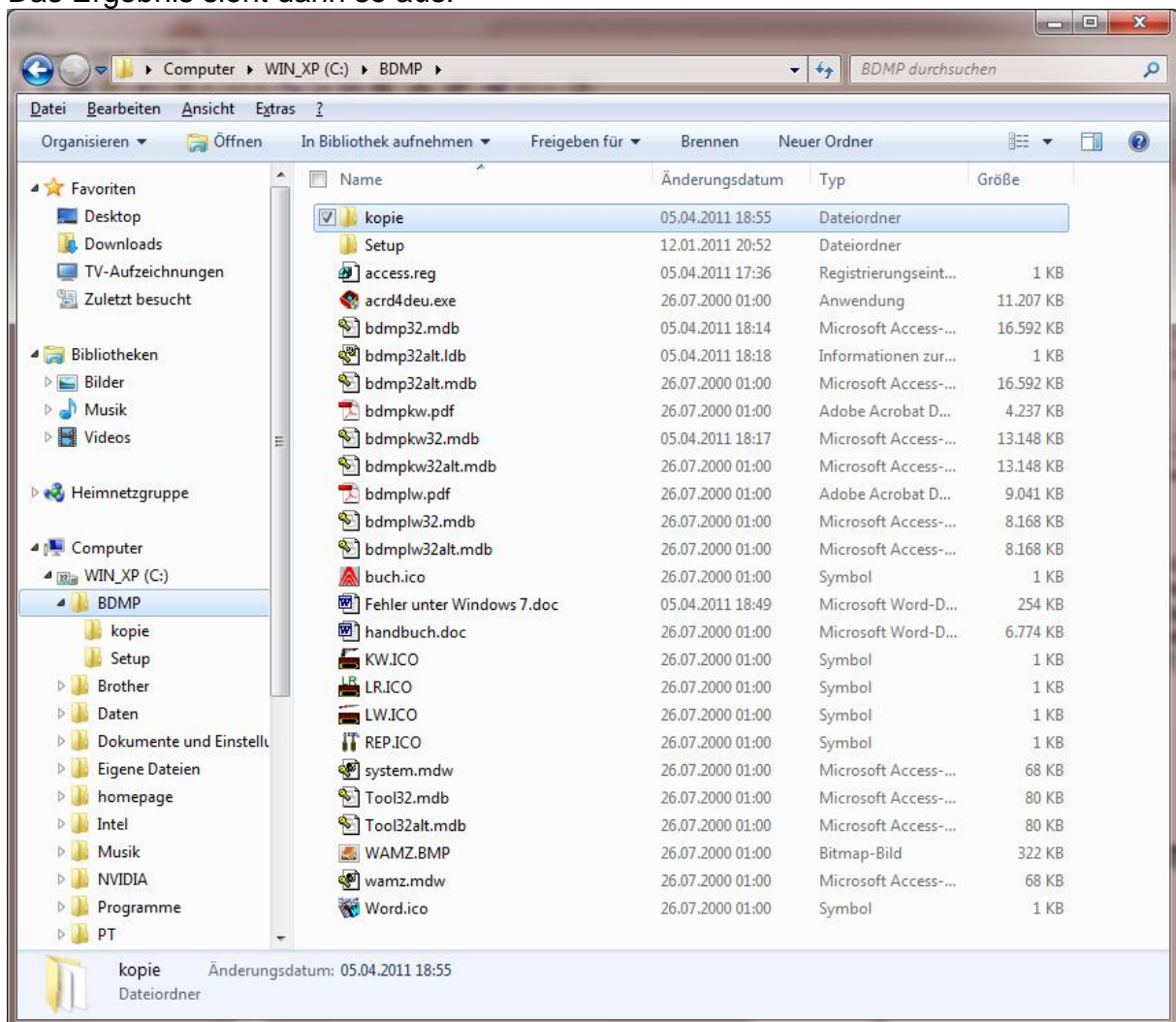
**Tool32.mdb** in **Tool32alt.mdb**

Aus dem Ordner: **c:\bdmp\kopie**  
dann die vier Datenbanken :

**bdmp32.mdb**  
**bdmpkw32.mdb**  
**bdmplw32.mdb**  
**Tool32.mdb**

wieder in den Ursprungsordner **c:\bdmp** **kopieren**:  
(nicht verschieben)

Das Ergebnis sieht dann so aus:



vier kopierte Datenbanken:

**bdmp32.mdb**  
**bdmpkw32.mdb**  
**bdmplw32.mdb**  
**Tool32.mdb**

und die vier alten originale: **bdmp32alt.mdb** **bdmpkw32alt.mdb**  
**bdmplw32alt.mdb** **Tool32alt.mdb**

Jetzt können die Datenbanken wie gewohnt geöffnet werden.